



Service plan

EYE

เขตสุขภาพที่ 8

Nongbualamphu Hospital

นพ.สุวัฒน์ คุสกุล ประธาน
นางอภิญญา กันยาแสงศรี เลขา



สถานการณ์

- เขตสุขภาพที่ 8 มีการดำเนินงานตามยุทธศาสตร์ Service plan จักษุโรค ต้อกระจก โรคเบาหวานเข้าจอประสาท Laser ROP และการตัดกรอง สายตาเด็กนักเรียน ตลอดจนการผ่าตัดเปลี่ยนกระจกตา(รพศ. อุตรธานี)
- Blinding Cataract ปี 2561 มีประชากรผู้สูงอายุเข้าถึงการตรวจคัดกรองสายตาร้อยละ 65.92 และเข้าถึงการผ่าตัดต้อกระจก ได้เพิ่มขึ้น อัตราการผ่าตัด Blinding Cataract ใน 30 วัน 98.15 % ระยะเวลารอคิวผ่าตัด Blinding Cataract 8 วัน (ที่มา: vision Thailand 2020)

ข้อมูลโครงสร้างรพ.ที่มีจักษุแพทย์ จำนวนแพทย์ พยาบาลเวชปฏิบัติ

โรงพยาบาล	จักษุแพทย์	พยาบาลเวชปฏิบัติ (ทั้งจังหวัด)	จำนวนห้องผ่าตัดตา
อุดรธานี	11	14(17)	2
สกลนคร	5	8 (15)	1
*รพ.สว่างแดนดิน	1	2	1
นครพนม	3	7 (9)	1
หนองคาย	4	6 (8)	1
เลย	3	5 (6)	1
หนองบัวลำภู	4	5 (9)	1
บึงกาฬ	2	2 (9)	1
รวม	33	46 (72)	9



จักษุแพทย์อนุสาขา

SW.	Cornea	Retina	Glaucoma	Occulo	Muscle	Uveitis	Neurooph	Low vision
อุดรธานี	2	2	2	1			1	
สกลนคร	1 กำลังศึกษา		1	1				
เลย		1						
บึงกาฬ				1				
หนองบัว				1 กำลังศึกษา				

บุคลากรด้านจักษุ เขต8

จักษุแพทย์ทั้งเขต 33 คน

พยาบาลเวชตา 72





ผ่าตัดเชิงรุกใน รพช. / Node ปี 2560

มี Nodeผ่าตัด ทุกจังหวัด ยกเว้นจังหวัดเลย





ผลการดำเนินงานตามตัวชี้วัด

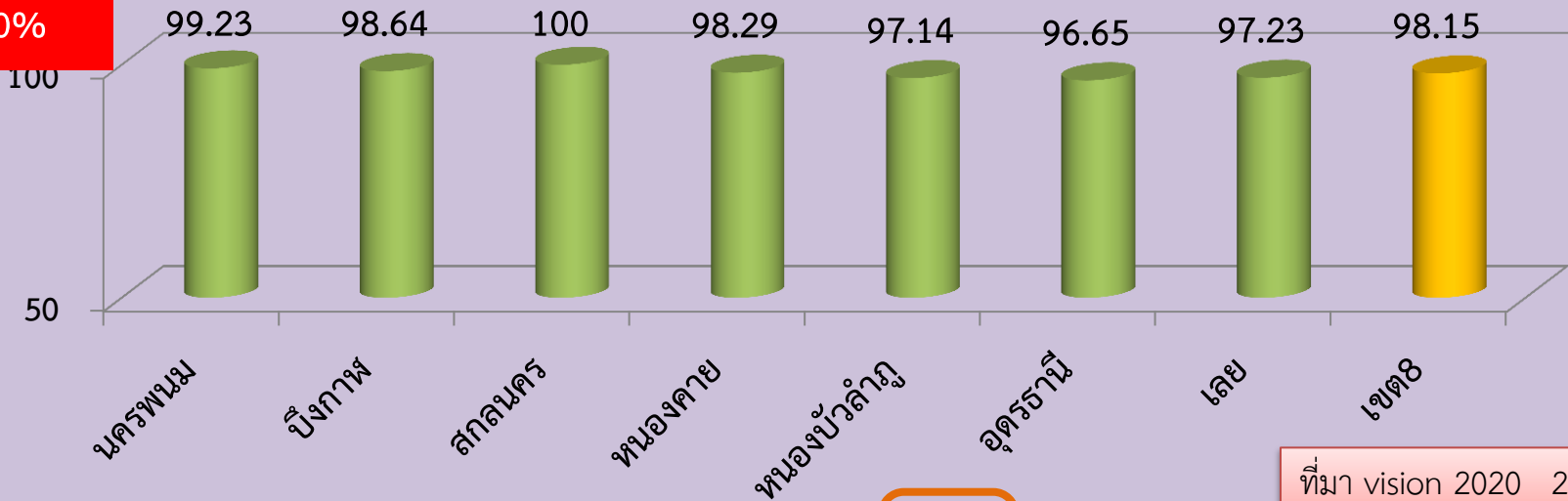
โรค	KPI	เป้าหมาย
ROP	อัตราการคัดกรอง ROP ในทารก กลุ่มเสี่ยง	100%
DR	อัตราการคัดกรอง DR	60%
Blinding Cataract	อัตราการคัดกรองสายตาผู้สูงอายุ	75%
	อัตราการผ่าตัด Blinding Cataract ใน 30 วัน	80%
Refractive Error	อัตราการคัดกรองสายตา ในเด็กนักเรียน ป. 1	80%



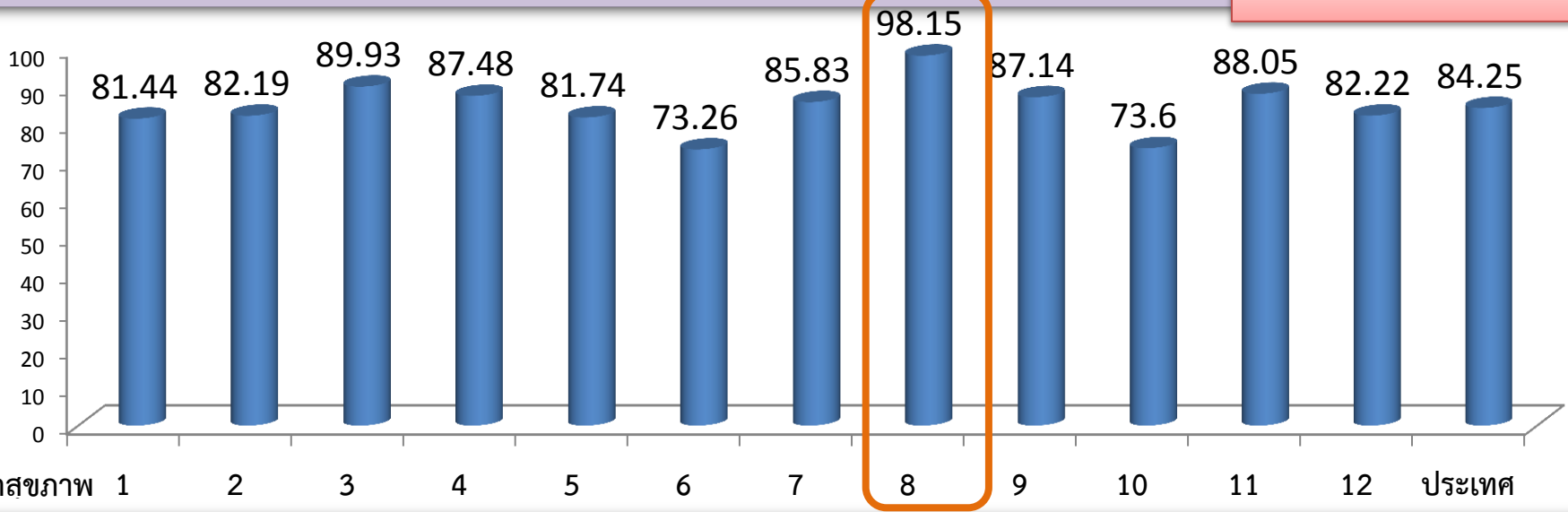
Cataract

ร้อยละผู้ป่วยต่อกระจกกระยะตาบอดได้รับการผ่าตัดภายใน 30 วัน

เป้า80%



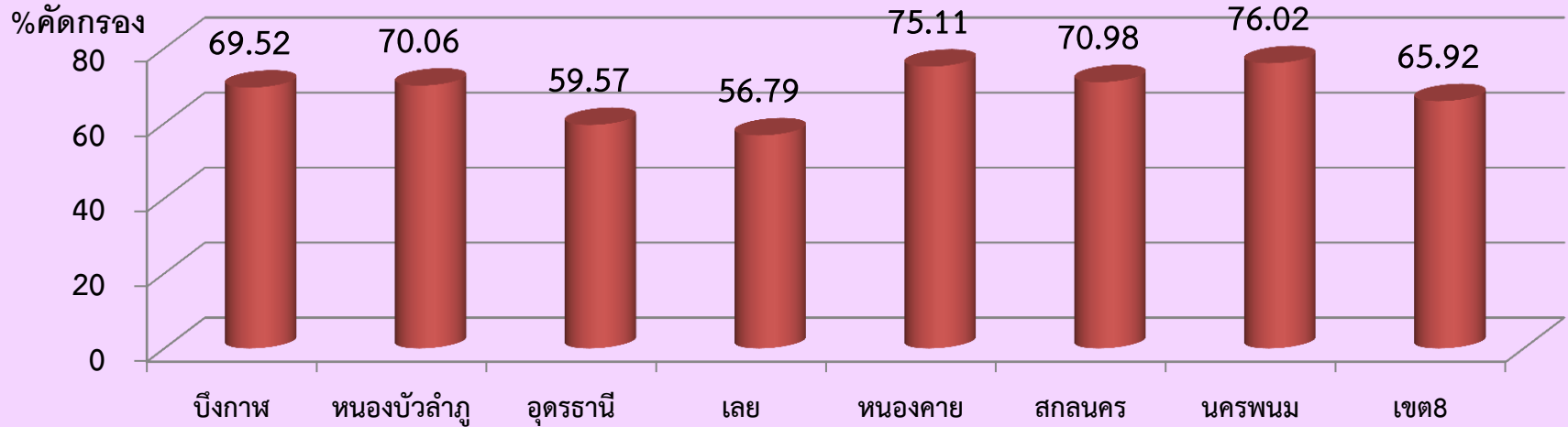
ที่มา vision 2020 25-5-61



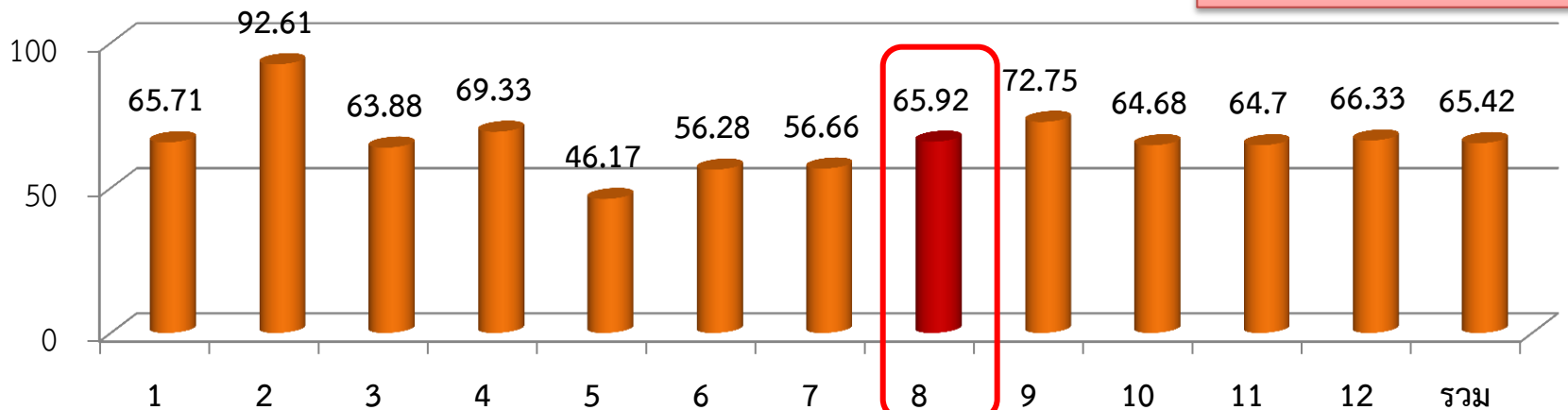


Cataract

ร้อยละผู้สูงอายุ 60 ปีขึ้นไป ได้รับการคัดกรองสายตา (\geq ร้อยละ 75)

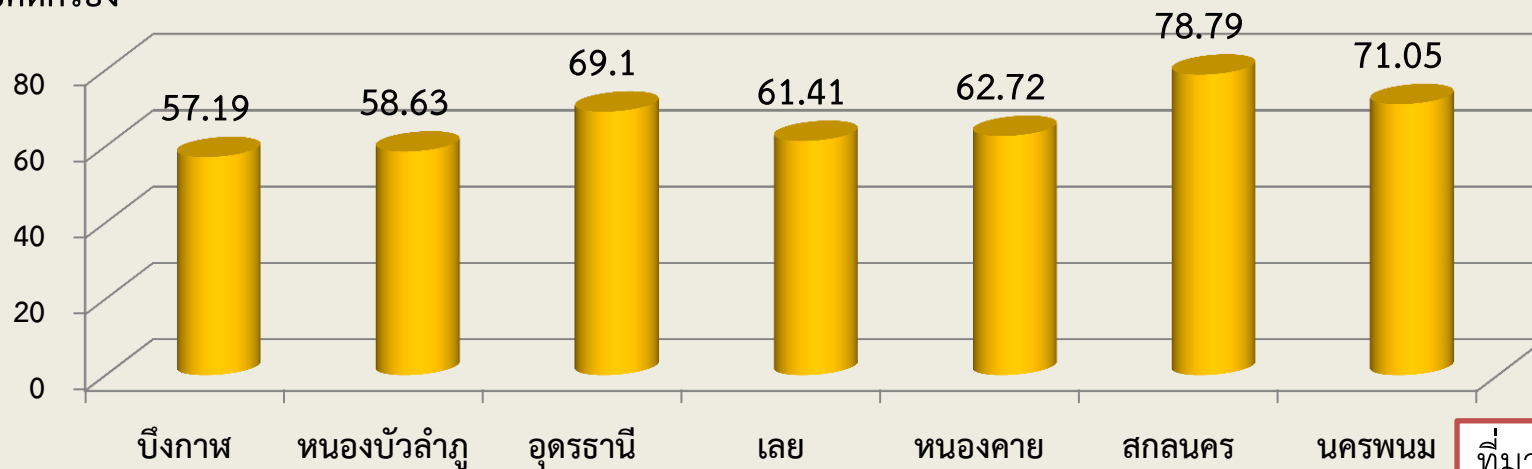


ที่มา vision 2020 25-5-61

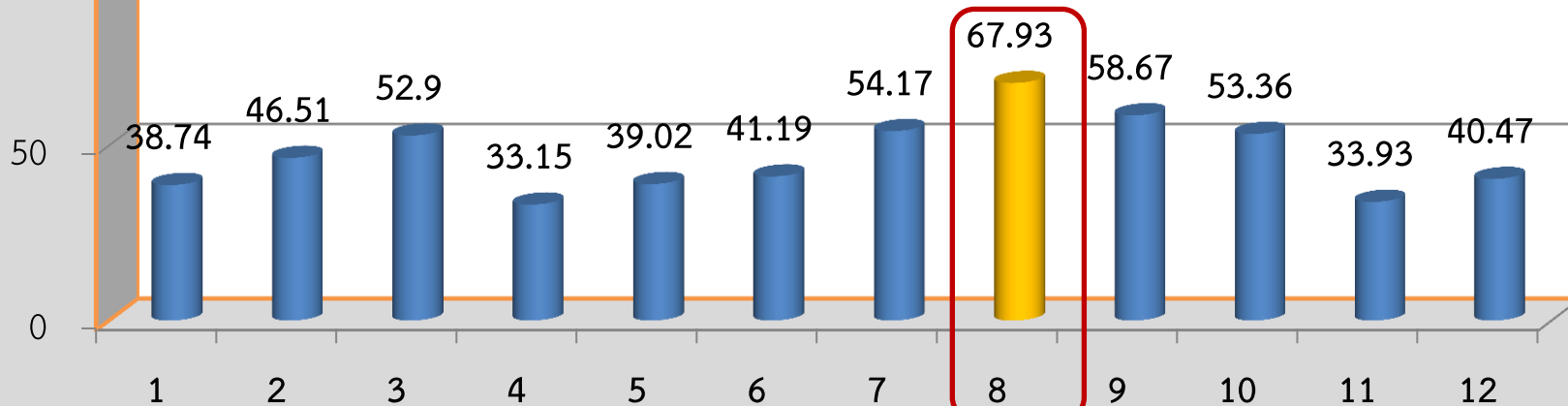


ร้อยละของผู้ป่วยเบาหวานที่ได้รับการตรวจภาวะแทรกซ้อนทางตา

%คัดกรอง

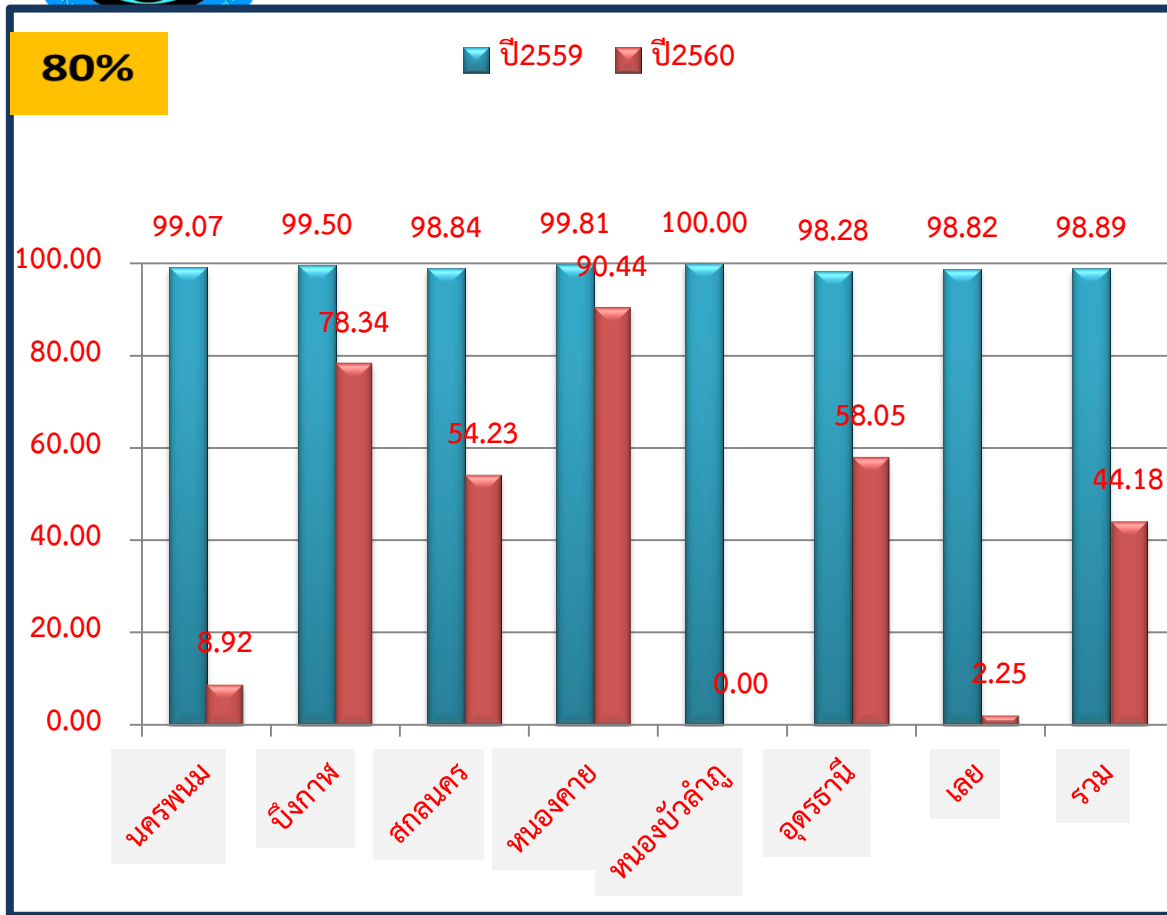


%100





อัตราการคัดกรองสายตา ในเด็กนักเรียน ป.1

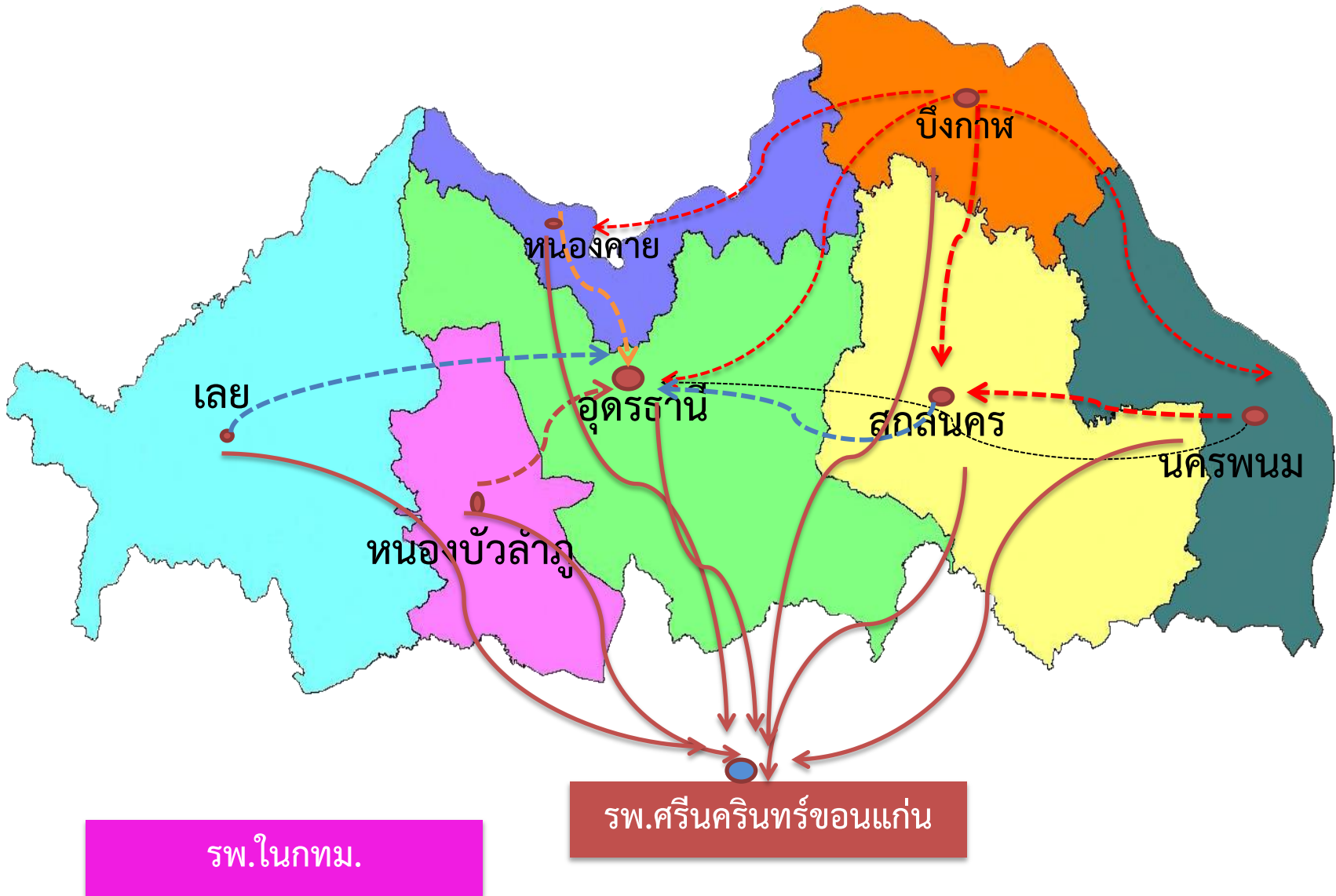


อัตราความผิดปกติ

จังหวัด	ปี2559	ปี2560
นครพนม	1.00	0.85
บึงกาฬ	1.00	0.21
สกลนคร	1.47	0.45
หนองคาย	1.17	0.68
หนองบัวลำภู	5.54	0.00
อุดรธานี	3.65	1.95
เลย	45.78	0.00
รวม	3.39	1.01



เครือข่ายการส่งต่อผู้ป่วยจอประสาทตา





สถิติบริการผู้ป่วยโรคจอตา เขต 8

จังหวัด	2559 (ครั้ง)	2560 (ครั้ง)	2561(6m) (ครั้ง)
อุดรธานี	5,447	4,982	2,476
สกลนคร	1,350	1,530	948
นครพนม	2,550	3,355	2,170
เลย	628	759	290
หนองคาย	476	401	202
หนองบัวลำภู	532	477	200
บึงกาฬ	341	404	281



สถิติการส่งต่อผู้ป่วยโรคจอตา เขต 8

จังหวัด	2559 (ครั้ง)	2560 (ครั้ง)	2561(6m) (ครั้ง)
อุดรธานี	23	29	5
สกลนคร	96	82	62
นครพนม	144	169	106
เลย	66	60	41
หนองคาย	228	227	74
หนองบัวลำภู	96	128	66
บึงกาฬ	266	253	160

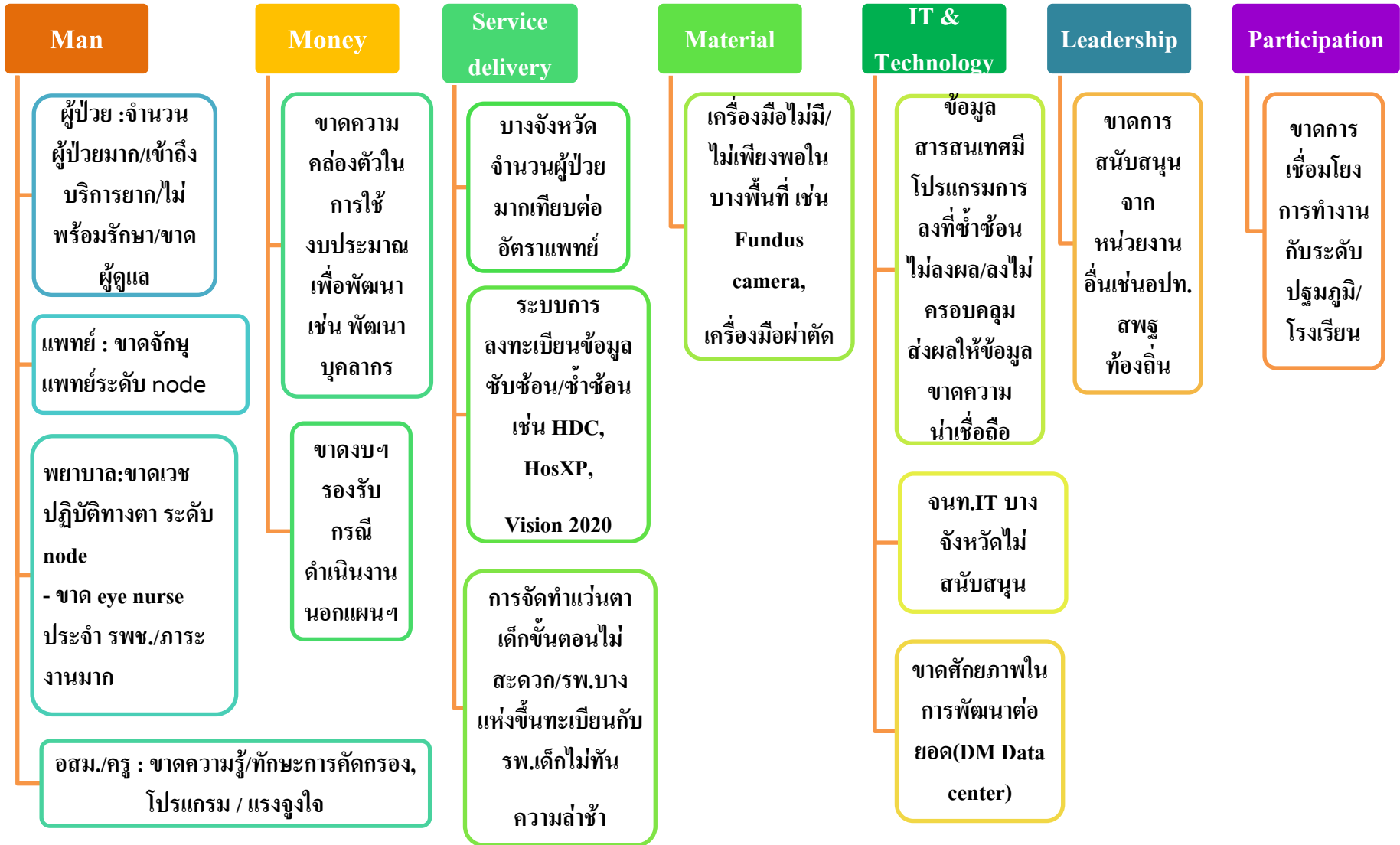


สิ่งที่ต้องการสนับสนุนด้านอุปกรณ์เครื่องมือ

จังหวัด	Laser YAG/ PRP	A Scan /B scan	ชุดเครื่องมือ ผ่าตัดเปลือก ตาและเบ้าตา	เครื่อง สลายต้อ กระจก	กล้อง ผ่าตัด	IOL Master	NcTn/ I care	Retino Scope	Penta cam	OCT	CTVF	Lenso meter
อุดรธานี	/1	2/										
สกลนคร	1	/2	1			1	/1		1		1	1
นครพนม						1						
เลย										1	1	
หนองคาย	1/1 *ทำบอ					1	1/	1	1			
หนองบัว ลำภู			1				/1			1		
บึงกาฬ			1	1	1							



Situation & Gap analysis





Cataract

6BB	ปัญหา	Action plan
Service Delivery		<ul style="list-style-type: none"> -คัดกรองสายตาผู้สูงอายุในรพ.M2, F1, F2, F3, P -ผ่าตัดในรพ A, S, M1 , M2 ,F2
Health workforce		<ul style="list-style-type: none"> -เพิ่มศักยภาพ บุคลากรทุกระดับ ในการตรวจคัดกรองสายตาในผู้สูงอายุ - พัฒนาศักยภาพพยาบาลในโรงพยาบาลระดับ M2 โดยส่งอบรมหลักสูตรพยาบาลเวชปฏิบัติทางตา
Equipment		<ul style="list-style-type: none"> - จัดหาருภัณฑ์และอุปกรณ์เครื่องมือในการตรวจคัดกรองที่จำเป็นในโรงพยาบาลแต่ละระดับ
Information	การจัดการข้อมูลไม่ เป็นไปตามนโยบาย	<ul style="list-style-type: none"> -พัฒนาบุคลากรในการลงข้อมูลใน ระบบ vision2020 thailand -IT สสจ.,สสอ.ช่วยจัดการข้อมูลการคัดกรอง
Financial	การจ่ายค่าตอบแทน	<ul style="list-style-type: none"> -กองทุน สปสช. -ปรับเปลี่ยนระบบเบิกจ่ายที่มุ่งใจการผ่าตัด Blinding Cataract
Governance		<ul style="list-style-type: none"> -คณะกรรมการ Service Plan แต่ละระดับ



6BB	ปัญหา	Action plan
Service Delivery		1. ดำเนินการถ่ายภาพจอประสาทตาในกลุ่มผู้ป่วยเบาหวานในจังหวัด 2. ส่งต่อผู้ป่วยที่ผลจอประสาทตาผิดปกติพบจักษุแพทย์ เพื่อรับการรักษา
Health workforce	ขาดแพทย์ผู้เชี่ยวชาญด้าน Retina	1. พัฒนาศักยภาพ พยาบาล รพช. สามารถตรวจ ใช้กล้องตรวจจอประสาทตา (Fundus camera) และอ่านผลตรวจได้ 2. ขอสนับสนุน ทุนเรียนจักษุแพทย์ผู้เชี่ยวชาญด้าน Retina
Equipment	Fundus camera ชำรุด ไม่เพียงพอ	1. จัดหมูนเวียนกล้อง (Fundus camera) ใช้ในอำเภอและเครือข่ายต่างอำเภอในโซน 2. จัดซื้อกล้องตรวจจอประสาทตา ควรมี 1 เครื่อง 1 อำเภอ
Information		1. บันทึกข้อมูลการตรวจคัดกรองในระบบ 43 เพิ่ม 2. พัฒนา DATA CENTER ของอำเภอเพื่อติดตามผู้ป่วยรายบุคคล และมีข้อมูล Monitor ผลงาน ติดตามผู้ป่วย
Financial		1. งบประมาณความรุนแรงโรคเบาหวานความดันโลหิตสูง งบอปท.
Governance		1. ติดตามควบคุมกับผลการดำเนินงานโดยคณะกรรมการสาขาจักษุของจังหวัดและระดับ เขต ทุกไตรมาส



Refractive error

6BB	ปัญหา	Action plan
Service Delivery		<ol style="list-style-type: none">1. ตรวจคัดกรองสายตาเด็ก ป.1 โดยครูประจำชั้น และในรายที่ผิดปกติตรวจยืนยันซ้ำโดยเจ้าหน้าที่รพ.สต/รพท2. รายที่ VA ที่แย่กว่า 20/40 ส่งพบจักษุแพทย์
Health workforce	-ทักษะการคัดกรอง โดยครู -ขาดพยาบาลวัดแว่น	<ol style="list-style-type: none">1. พัฒนาทักษะการคัดกรองสายตากรุ ป.1 ทุกคนและ จนท.รพ.สต.2. ส่งพยาบาลอบรมวัดแว่น <p>*ให้กระทรวงศึกษา กำหนดเป็น นโยบายให้ครูประจำชั้นป.1คัดกรองสายตาเด็กประจำปี</p>
Equipment	การตัดแว่นล่าช้า	<ol style="list-style-type: none">1. อุปกรณ์ในการวัดสายตา2. แว่นตา ควรแบ่งโควตาให้จัดการภายในเขต เพื่อความรวดเร็ว
Information		<ol style="list-style-type: none">1. เอกสารคู่มือการคัดกรองโรคสายตผิดปกติในเด็ก2. บันทึกข้อมูล ใน Vision2020
Financial		<ol style="list-style-type: none">1. งบจาก สปสช. ส่วนกลาง เงินบำรุง อปท.
Governance		<ol style="list-style-type: none">1. คณะกรรมการสาขาจักษุของจังหวัดและระดับ เขตติดตามกำกับงานทุกไตรมาส



ปัจจัยแห่งความสำเร็จ

- การสนับสนุนด้านนโยบาย
- ทีมคัดกรองและผ่าตัดเชิงรุก
- มี Node ผ่าตัด
- การบริการแบบไร้รอยต่อ (Refer ต้อกระจกในเขตไม่ต้องใช้ใบส่งต่อ)
- ความร่วมมือในเครือข่ายเขตสุขภาพที่ 8

Best practice

- นวัตกรรม วัสดุทัศนศึกษาการสอนผู้ป่วยหลังผ่าตัดต้อกระจก version ภาษาอีสาน โดยหอผู้ป่วยตา หู คอ จมูก โรงพยาบาลหนองบัวลำภู





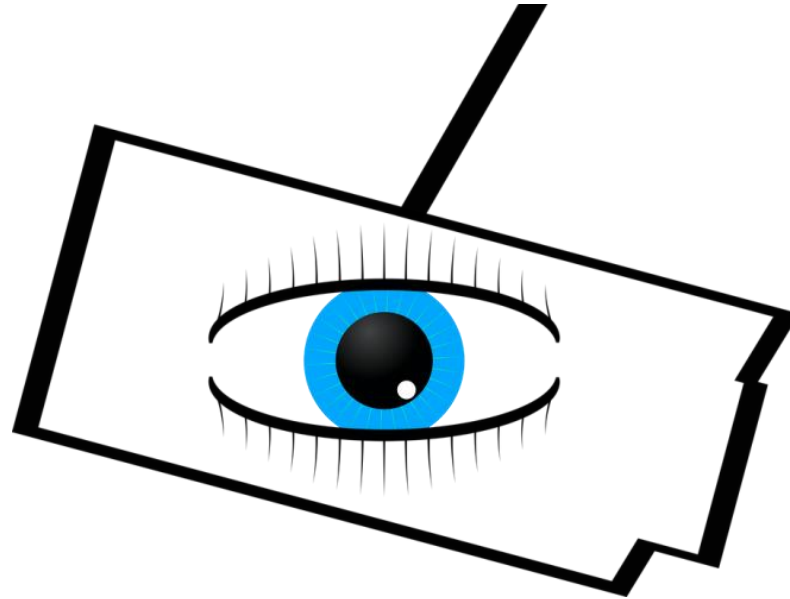
ปัญหา/อุปสรรค

- การลงข้อมูลคัดกรองใน Vision 2020 ยังไม่ครอบคลุมทุกพื้นที่
- การลงข้อมูลซ้ำซ้อนทั้ง Vision 2020 และ HDC
- อุปกรณ์เครื่องมือไม่เพียงพอ และชำรุดบ่อยในบางพื้นที่ทำให้การตรวจคัดกรองสายตาล่าช้า
- ขาดเครื่องมืออุปกรณ์การผ่าตัด ที่Node
- ขาดแพทย์ พยาบาล และบุคลากรทางการแพทย์เฉพาะทางด้านจักษุ



ข้อเสนอแนะ ด้าน นโยบาย

- จัดอบรมการลงข้อมูล Vision 2020 ให้ครอบคลุมในทุกพื้นที่
- การจัดการข้อมูลในระบบ Vision 2020 ให้เชื่อมโยงฐานข้อมูล 43 แห่งและให้ IT ของแต่ละจังหวัด ช่วยจัดการข้อมูล
- จัดสรรงบประมาณสนับสนุน อุปกรณ์เครื่องมือให้เพียงพอเหมาะสม ตามบริบทของพื้นที่
- กำหนดโครงสร้างเด็กไทยสายตาดี เป็นนโยบายของกระทรวงศึกษาธิการ
- จัดหลักสูตรอบรมแพทย์ บุคลากรทางการแพทย์เฉพาะทางด้านจักษุ เพื่อพัฒนาทักษะบุคลากร
- เพิ่ม พตส.พยาบาลเวชปฏิบัติทางตา จาก 1,500 บาทเป็น 2,000 บาท



Thank you